

# 予防シーズン、到来！

ペットと生活していく上で大切な「予防」を皆さんはどこまでご存知でしょうか？  
 当たり前のように行っていることも、その必要性をきちんと理解することで  
 よりしっかりと忘れずに続けられると思いますので、この機会に再確認していきましょう！

## 狂犬病予防接種

生後91日以上ワンちゃんは役所に畜犬登録をし、毎年4～6月の間に狂犬病予防接種を行うことが法律で義務付けられています。狂犬病予防接種を行わなかったり、登録をしないと20万円以下の罰金に処されます。体調の良い日で、出来るだけ早い時間帯に予防接種を行いましょ。畜犬登録と狂犬病予防接種が済んだら、ワンちゃんには鑑札と注射済票をつけましょ。当院では下記期間に手続き代行サービスを行っています。

### ☆狂犬病とは？

狂犬病は、全哺乳類が感染する可能性がある、致死率ほぼ100%の恐ろしい病気です。人では、狂犬病に罹患した犬に噛まれることで感染します。狂犬病発生国は、日本、イギリス、オーストラリア、ニュージーランド等の一部の国々を除き、全世界に及びます。渡航先で犬に噛まれたら、直ちに医療機関を受診ましょ。日本では、万が一狂犬病が侵入した場合に備えて、犬でのまん延予防と人への被害を防ぐために予防接種が義務付けられています。

	店舗名	①代行サービス地域	②サービス期間	③持ち物	④予防接種料	⑤登録・交付料
山梨県	南アルプス店	南アルプス市、甲斐市	通年	お知らせ通知	¥2,950	済票交付料： ¥550  新規登録料： ¥3,000
	一宮店	笛吹市	通年	なし	¥3,000	
東京都	稲城押立店	稲城市、川崎市の各区、調布市	4月～6月	お知らせ通知	¥3,000	
	西五反田店	品川区	通年	お知らせ通知 記入済み問診票	¥3,100	
	杉並宮前店	杉並区	通年	お知らせ通知	¥3,200	
	成城店	世田谷区	通年	お知らせ通知	¥3,100	
	瑞穂店	瑞穂町、武蔵村山市	4月～5月	お知らせ通知	¥3,100	
その他	千葉ニュータウン店	印西市	4月～8月	お知らせ通知	¥2,950	
	横浜北どうぶつ病院	横浜市	4月～8月	お知らせ通知	¥3,100	
	古河店	古河市	通年	お知らせ通知	¥3,100	

\*薬名店・福島西店は代行サービスを行っておりません。

\*初めて狂犬病予防接種する場合は持ち物はありまません。

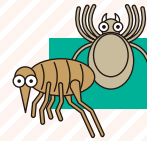


## フィラリア予防

予防推奨期間：3月～通年

フィラリア（犬糸状虫）は蚊によって媒介され心臓に寄生します。寄生数が多くなると呼吸器症状を引き起こしたり、突然死を招くことがあります。原因となる成虫の駆虫、治療は難しく、リスクを伴います。また、ネコちゃんでは特に感染すると治療が困難です。フィラリア症を引き起こさないためには、成虫になる前の仔虫の段階で定期的に駆虫することが大切です。

ワンちゃんもネコちゃんも月に1回の投薬で予防することができます。ワンちゃんの投薬開始前には血液検査が必要となりますので、一緒にご来院ください。



## ノミ・マダニ予防

予防推奨期間：通年

ノミ・マダニは1年中生息していますが、特に気温の上昇とともに春先から活発化します。都心でもマダニは草むらに潜み、お散歩で通るワンちゃんやネコちゃんに寄生するチャンスを狙っています。ノミ・マダニの被害は、ペットに痒みや炎症を引き起こす皮膚炎が代表的ですが、寄生虫感染（瓜実条虫や犬バベシアなど）も引き起こします。またヒトへの被害としても、SFTS（重症熱性血小板減少症候群）やライム病は、マダニが病原体を媒介していると言われています。

SFTSは年々関東を含め発生範囲が拡大してきているため、全国的に注意が必要です。外部寄生虫は、生活圏に入り込むと駆除に時間がかかることもあり、予防が重要となります。

ワンちゃんもネコちゃんも月に1回の投薬で予防することができます。  
 ※小さなワンちゃんでも飲みやすい大きさのフレーバー錠もございます！

**お早め！** しっかり予防したいけれど、投薬が心配な方には  
**フィラリア・ノミ・マダニの予防が一つでできるタイプがおすすめです。**

for DOG

消化管内寄生虫駆除

回虫 鉤虫 鞭虫

外部寄生虫駆除

ノミ マダニ

フィラリア症

フィラリア

ワンちゃんにはおいしいオールインワンおやつタイプ予防薬

---

for CAT

外部寄生虫駆除

ノミ マダニ

フィラリア症

フィラリア

消化管内寄生虫駆除

回虫 鉤虫

ネコちゃんには簡単なスポットタイプ予防薬

今年もお得な予防薬まとめ買いキャンペーンを行います  
 お早めにご来院ください

\*キャンペーン期間：6月末まで



# Dog's Fun Training!!

## ～動物病院で行う、犬のしつけ教室のご案内～

ワンちゃんの「しつけ」とは、分からないことを1つ1つ楽しみながら学び、お互いの信頼関係を築いていくことです。

### パピーパーティ

4月4日(土)  
稲城押立店

場所 ペット家族 稲城押立店内  
時間 13:30～14:30

4月18日(土)  
一宮店

場所 ペット家族 一宮店内  
時間 14:00～15:00

4月19日(日)  
南アルプス店

場所 ペット家族 南アルプス店内  
時間 12:45～13:45

### パピーパーティ ご案内

対象年齢 6ヶ月齢まで (ワクチン接種済の仔)  
参加費用 ¥3,300(税込)  
\*開催スケジュールが変更になる場合もあります。詳しくは各店舗までお問い合わせください。

今回はパピーパーティの  
レッスン内容を  
一部ご紹介します♪

### 講義

講義内容  
・トイレのしつけ  
・リードの持ち方  
・噛み癖の対処方法  
・おやつ選び方 など  
仔犬のしつけに大切な  
内容を学びます。

### 実技



知育トイで遊ぶ練習風景  
おもちゃで楽しくエクササイズ♪

うっとり...

体を触る練習。  
スモールステップで進めています♪

みんなで基本を学びながら  
ワンちゃんとの生活をさらに  
楽しいものにしましょう!

頑張るよ!

お友達と上手に挨拶  
できるかな♪

\*一部店舗では実施していない内容もございます。

## ペット家族動物病院 看護師からの ワンポイント講座

### ご飯を食べない! どうしよう...

今回はペット家族動物病院 西五反田店看護師 立川より、「ご飯を食べない時の対処法」についてお伝えしたいと思います。

### ご飯を食べない時

おうちの子がご飯を食べないと不安ですよね。そんな時のひと工夫をご紹介します。しかし、ご飯を食べない時の理由は様々あり、病気が隠れている場合もあるので注意が必要です。

### 原因は何だろう?

お腹が減っていない



運動量が少ない



おやつとの与えすぎ



新しいものへの警戒心



人の食事に関心がある

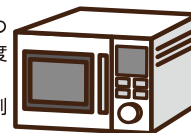


これらが当てはまる場合には、  
ご飯をあげる際にひと工夫  
加えてあげてみましょう!!

### やってみよう!

#### 温める

温める際は数秒ずつレンジで体温程度に、温めましょう。香りが出て食欲を刺激します。



#### ふやかす

水またはぬるま湯でふやかします。熱湯では栄養素の破壊や酸化を生じるため好ましくありません。表面だけでなく中までふやかしてあげましょう。嗜好性が增强されます。



#### トッピング

缶詰めやパウチなどをトッピングしてみましょう。好物の物などを少し混ぜる際には1日の必要カロリーの10%以内にしましょう。  
\*病気によって使用できない物もあるので獣医師に相談しましょう。



#### フード選び

噛む力の弱い子やシニアの子、猫ちゃんには粒が大きく硬いドライフードは適していません。口からフードを出してしまうような子は小粒サイズのフードや砕けやすいフードを選びましょう。すりこぎ棒やフードプロセッサで砕いてあげるのも良いでしょう。

#### 保存方法

湿気の少ない冷暗所で保存しましょう。酸化すると嗜好性が下がります。開封後は瓶やジップロックなど密閉できるものに入れて保存しましょう。ウェットフードは密封し冷蔵庫に入れて保存しましょう。使用の際に必要な量のみとりレンジで温めてあげましょう。

#### ワンポイント

鰹節や煮干しなどをだしパックに入れ、ドライフードを保存している容器の中に一緒に入れることにより香りが移ります。



### その他にも!

静かな場所で落ち着いて食べさせてあげましょう。多頭飼育の場合は単独での食事環境を作ってあげるのも良いでしょう。ネコちゃんはヒゲに触られるのを嫌がりま。お皿もヒゲが当たりにくい平らなものでご飯をあげてみましょう。

食器台を使用し  
て食べやすい高  
さにしてあげる  
のも良いで  
しょう。



お薬をご飯に混ぜるなど嫌な事と食事を関連させることによりご飯を警戒し食べなくなってしまう事があります。当院ではお薬を包んでおいしくあげられる、メディボールを販売しています。



### こんな時は危険!!

ご飯を食べない以外に  
症状はありませんか?

・水も飲まない・元気がない・嘔吐・便が柔らかい、下痢をしているなど他の症状もともなっている場合は何らかの病気が原因である可能性もあるため様子をみずに病院への診察をおすすめします。



ペット家族動物病院 専用HP  
www.pet-kazoku-clinic.net/

<p>ペット家族 南アルプス店 ペットショップ 動物病院 TEL055-284-7758 TEL055-284-7759</p>	<p>ペット家族 稲城押立店 ペットショップ 動物病院 TEL042-377-1981 TEL042-377-1982</p>	<p>ペット家族動物病院 西五反田店 動物病院 TEL03-3495-0171</p>	<p>ペット家族動物病院 杉並宮前店 動物病院 TEL03-5336-3940</p>	<p>ペット家族動物病院 古河店 動物病院 TEL0280-33-7878</p>	<p>ペット家族動物病院 桑名店 動物病院 TEL0594-87-7586</p>
<p>ペット家族 一宮店 ペットショップ 動物病院 TEL0553-47-3062 TEL0553-47-3063</p>	<p>ペット家族 成城店 ペットショップ 動物病院 TEL03-3417-8881 TEL03-3417-8891</p>	<p>ペット家族動物病院 瑞穂店 動物病院 TEL042-557-5334</p>	<p>ペット家族動物病院 千葉ニュータウン店 動物病院 TEL0476-47-0222</p>	<p>横浜北どうぶつ病院 動物病院 TEL045-834-7181</p>	<p>ペット家族動物病院 福島西店 動物病院 TEL024-573-2117</p>

LINE@  
お友達募集中

お得情報やクーポンなどぞくぞく配信中!

@petkazoku

ペットホテル

病院を併設しているから安心してお預け頂けます!

病院併設 散歩付き 予約制

「ペットホテル予約サイト」で検索!

https://www.pet-hotels.biz/

募集

ペット家族では、動物看護師、トリマー、ショップスタッフを随時募集しています。詳しくは採用受付まで。

(株)ジャパンペットコミュニケーションズ  
TEL.03-3664-8780  
受付時間 9:00～17:00