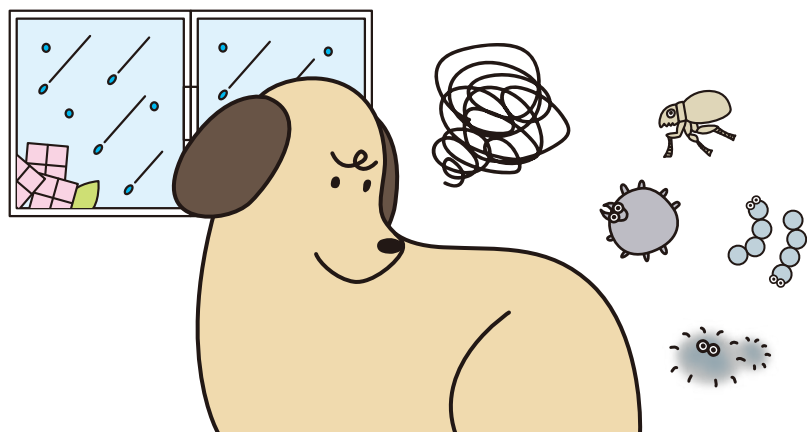


vol.38  
今号のテーマ  
🐾

# 夏に気を付けたい皮膚病

梅雨も半ばを過ぎ、蒸し暑い日が続いていますね。  
今回は梅雨から夏にかけて増える、皮膚の病気についてご紹介します。

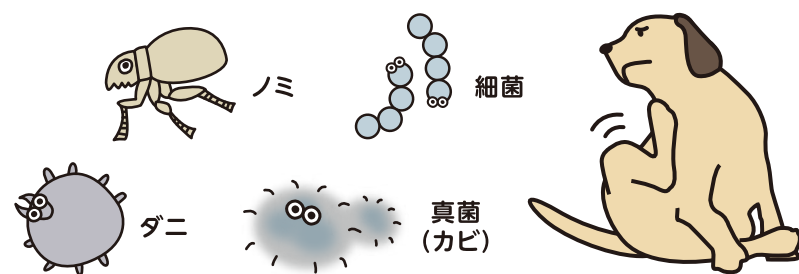


## そもそも皮膚病とは

言葉の通り、皮膚にかゆみや脱毛、赤み、乾燥などが起こった状態の総称です。一口に皮膚病といってもその原因は様々で、細菌や真菌(カビ)、ノミ・ダニなどの寄生虫といった外的要因はもちろん、アレルギーや免疫システムの異常など内的要因で起こる皮膚病もあります。

## 夏場は特に細菌や真菌が原因のものが増えてきます。

たくさん原因がある皮膚病ですが、夏場は特に細菌や真菌が原因のものが増えてきます。動物の体は毛で覆われており、日本の夏はジメジメと湿度が高いため、蒸れやすいのです。細菌は蒸れた状態を好み、よく増殖します。病原菌が増えると皮膚に症状が現れるのです。



皮膚病 1  
**膿皮症**

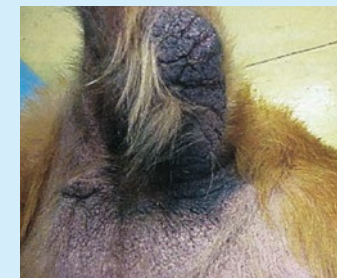
細菌、特にブドウ球菌が増殖して起こる皮膚病です。赤みや膿をもった発疹が出て、炎症部分の周りがガビガビしたりめくれたりすることが多いです。多くが痒みを伴うため、力任せに掻いたり、舐めたりすることでどんどん悪化していきます。



出典「SA Medicine 68号」

皮膚病 2  
**マラセチア性皮膚炎**

マラセチアという真菌(カビ)の仲間が起こす皮膚炎です。皮脂を栄養として増殖し、赤みや発疹、強い痒みを引き起こします。特徴的なにおい(甘酸っぱいにおい)も出ます。皮脂の多い皮膚や耳、指間での発生が目立ちます。こちらも掻いたり舐めたりすることで炎症の範囲が広がっていきます。



出典「SA Medicine 108号」

ポイント

ブドウ球菌もマラセチアも、もともと動物の体表にいる常在菌です。増殖条件が揃ったり、免疫力の低下などが原因で異常増殖したときに上記のような症状が起こってきます。

## ペットが皮膚病にかかってしまったら・・・?

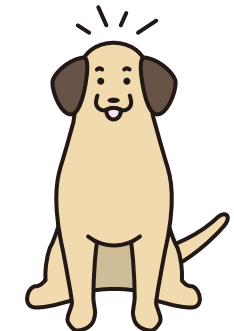
治療法  
内服薬と外用薬、薬用シャンプー(薬浴)による治療が一般的です。治療期間は3~4週間に及ぶこともあります。症状が改善されたように見えてもぶり返してしまうことが多いため、自己判断で治療を中止せず、薬は最後まで飲み切ることが大切です。



予防法  
皮膚を清潔に保つこと、免疫力を低下させないことが大切です。快適な温度や湿度で過ごせる環境を整える、定期的なシャンプーで皮膚を清潔に保つ、など日々の生活の中での予防を意識していきましょう。



ペット家族動物病院から  
皮膚病は治療を始めるのが遅いほど完治までに時間がかかり、痒みのストレスも増えていきます。いつもより皮膚が赤いかな? さっきも同じところを掻いていなかった? など普段と違う様子が見られたら、早めに病院を受診するようにしましょう。



その他、気になること、分からないことがあればお気軽にご相談ください。



# Dog's Fun Training!!

## 動物病院で行う 犬のしつけ教室のご案内



ワンちゃんの「しつけ」とは、分からないことを1つ1つ楽しみながら学び、お互いの信頼関係を築いていくことです。

### パピーパーティについて

いろいろなモノに接したり、触れさせたりしながら、様々な環境や刺激に馴らしていくことを社会化といいます。社会化を適切に行うことにより、社交性が身につく、吠え癖や咬み癖の予防に繋がります。犬自身のストレス軽減にもなります。パピーパーティでは、仔犬たちが快適な生活を送るために必要な社会化を、仔犬も飼い主様と一緒に楽しく学んでいきます。



\*パピーパーティの様子

### 仔犬・成犬のその他クラスについて

ペット家族動物病院一宮店にて、仔犬・成犬を対象としたグループレッスン、個別レッスンを毎週開催しています。直したい癖やお手入れの仕方などワンちゃんに合わせたレッスンをお勧めします。しつけにお悩みの方は、いつでもご相談ください。

#### 開催店舗情報

#### 場所

ペット家族動物病院 一宮店内

#### 連絡先

0553-47-3063

各クラスの開催スケジュール・対象年齢・参加費等は一宮店へお問い合わせください。

### Dog's Fun Training!! YOUTUBE Channel

ペット家族が開催するワンちゃんのしつけ教室「Dog's Fun Training」のYOUTUBEチャンネルです。しつけに関する様々な動画をアップ中!



パピーパーティの様子や、知育 Toys の紹介も、おうちでも一緒にしつけチャレンジしましょう!



Vet's Labo News Letter

“Vet's Labo News Letter”は、Vet's Labo 製品・新製品の紹介を中心に発信していくコーナーです。

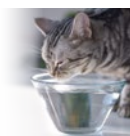
## メディムースで 美味しく水分補給

グレインフリー  
機能性栄養補助食 メディムース  
犬用:全6種 / 猫用:全6種



### 普段ドライフードの食事がメインのワンちゃん、ネコちゃん、十分なお水を飲んでいますか?

ドライフードが主食の場合には、**ドライフードの水分含有量は10%以下**なので、ほとんどの水分を飲水で摂取する必要があります。十分な水分が摂れていないと、おしっこの濃度が濃くなり、**尿石症や膀胱炎、腎臓病**のリスクが高くなります。



### 普段の食事にウェットフードを取り入れてみましょう

獣医師監修グレインフリーの機能性栄養補助食「**メディムース**」は水分補給にぴったりです。**水分量が多いムース状のウェットフード**なので、ドライフードで不足しがちな水分を美味しく効率よく補い、腎臓病や尿石症のリスクを軽減します。



### メディムースは色々な与え方が可能

メディムースはいつものフードに混ぜたり、流動状にしてシリンジでの給与をしたり、いろんな与え方ができます。総合栄養食のドライフードを食べているワンちゃん・ネコちゃんはもちろんだ、**療法食を必要とする子にも与えることができます**ので、飼い主様が安心して与えていただける機能性栄養補助食です。



暑い夏を乗り切るために、ご飯と一緒においしくしっかり水分補給をしましょう!

Vet's Laboとは

“Vet's Labo”は、(株)ジャパンペットコミュニケーションズの臨床獣医師が立ち上げたブランドです。ペットの健康を守るために臨床獣医師の声を商品開発者と製造工場が形にして届けます。

Vet's Laboの製品情報は公式HPをご覧ください。  
Vet's Labo公式サイト  
<https://www.vetslabo.com/>



## ペット家族動物病院

●ご来院の際はお電話、WEBまたは直接店舗にてご予約いただきますようお願いいたします。

南アルプス病院・・・TEL 055-284-7759  
一宮病院・・・TEL 0553-47-3063  
稲城伸立病院・・・TEL 042-377-1982  
成城病院・・・TEL 03-3417-8891  
西五反田病院・・・TEL 03-3495-0171  
杉並宮前病院・・・TEL 03-5336-3940

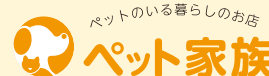
瑞穂病院・・・TEL 042-557-5334  
千葉ニュータウン病院・・・TEL 0476-47-0222  
古河病院・・・TEL 0280-33-7878  
横浜北どうぶつ病院・・・TEL 045-834-7181  
福島西病院・・・TEL 024-573-2117

### WEB予約はこちら

ペット家族動物病院HPからご希望の店舗ページにアクセスいただき、WEB予約ボタンからご予約ください。ご予約は24時間受付しております。



ペット家族動物病院HP



### オンラインストア

<http://www.petkazoku.biz/>  
ペット家族で扱っている商品をご自宅でご購入いただける便利なオンラインストアです。

3,980円(税込)以上  
お買い上げで  
送料無料で



### ペットホテル

<https://www.pet-hotels.biz/>  
病院が併設されているから安心! 獣医師とスタッフが日々の健康状態をチェックします。

WEB予約で  
ポイント2倍!  
新規会員登録中



### ペット家族のLINE@お友達募集中!

初回登録で500円クーポンプレゼント!

@petkazoku



## ペット家族動物病院 看護師からのワンポイント講座

### 夏は熱中症にご注意を!!

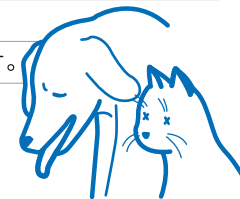
今回は一宮病院看護師より、ワンちゃん・ネコちゃんの熱中症についてご紹介します。夏を安全に乗り切るためにはどう過ごせば良いか考えていきましょう。

## 熱中症の注意と対処法

炎天下のお外や蒸れた室内に長時間いると、体温が上がってしまいます。

なかなか自力では体温が下げられずに高体温が持続し、脱水など様々な症状を起します。これが熱中症です。

夏は熱中症にならないための対策がとても大切になります。



## 熱中症になるとどうなるの?!

### 初期症状

- 口を大きく開け速く呼吸している (パンティング)
- よだれが多い ●身体を触ると熱い
- 舌や耳、皮膚が赤い など



### 危険な症状

- ぐったりしている
- チアノーゼ (舌の色が青紫色) になる
- ふらつき ●下痢、嘔吐 ●痙攣
- 呼びかけに反応しない (意識障害) など



熱中症は短時間で進行します。いち早く気づけるように症状について覚えておきましょう。

### どうい子か熱中症になりやすいの?

#### 短頭種

(バグ、フレンチブル、シーズーなど)

呼吸で体温を下げるのが苦手です。



#### 長毛種・毛が多い種類

(シベリアンハスキー、サモエドなど)

暑さに弱く熱中症になりやすいです。



#### 肥満

首周りの脂肪で気道が圧迫され、呼吸効率が悪く体温が下がりにくいです。



※その他にも心臓や呼吸器に持病がある場合や、幼齢・高齢の動物は重症化しやすいため注意が必要です。

## 熱中症になってしまったら!

### ひんやりおやつで夏を乗り切ろう!!!

散歩やお出かけの際は、メディムースを凍らせてシャーベット状にすれば、いつでもどこでも冷たく・美味しく水分補給ができて便利!



### 応急処置

1. 日陰や涼しい場所、エアコンの効いた場所などに移動しましょう。
2. 身体を冷やしましょう。首、脇の下、太ももの付け根に保冷剤などを当てたり、水で体を濡らし扇風機の風を当てるなどしましょう。
3. 飲める場合に限り、水分補給をさせてください。

応急処置をしたら動物病院へ。

### 熱中症対策をしよう!!

- お散歩・外出は涼しい時間帯に行きましょう。
- 水分補給を忘れずにしましょう。 ●ペットを車内に残さないように注意しましょう。
- 室内ではエアコンや扇風機などを上手に使用しましょう。室温は26℃くらいにし、湿度にも配慮しましょう。クールグッズを取り入れるのもお勧めです。

