



www.pet-kazoku-clinic.net/



ペットのいる暮らしのお店

ペット家族



http://www.petkazoku.biz/

眼科疾患

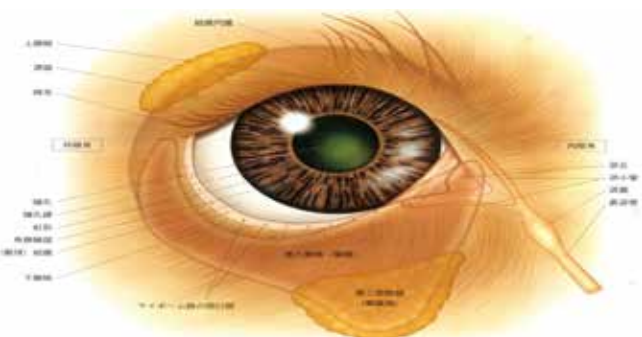
～涙に関する病気～

今回ご紹介するのは眼の病気についてです。その中でも、よくある涙に関する病気についてお話ししたいと思います。眼はワンちゃん・ネコちゃんと対面する時に一番最初に見る所です。そのため、飼い主様が日々の健康状態を把握する上で大切なところとなります。

涙の産生

涙は、涙腺と呼ばれる上まぶた側にある腺組織と、瞬膜腺と呼ばれる瞬膜の根元に存在する腺組織から分泌されています。瞬膜とはワンちゃんやネコちゃんに特有の構造物であり、上まぶたと下まぶたの他に存在する、第三眼瞼と呼ばれる3つ目のまぶたのことを指します。

また、涙は、水分・油分・ムチンという3つの成分から構成されており、水分は涙腺と瞬膜腺から、油分はマイボーム腺から、ムチンは結膜から分泌されています。



出典 イラストと写真で学ぶ眼科診療 眼からウロコ インターズー

涙のはたらき

涙は眼の表面を絶えず潤し、乾燥を防いでいます。まぶたの動きを滑らかにしたり、ゴミやほこりを洗い流す役割があります。

また、眼球の表面の粘膜や角膜を外傷から保護する役割もあります。

流涙の経路

涙は涙腺で産生され、眼球表面に広がったのち鼻涙管を通して鼻に流れていきます。



出典 眼の治療マニュアル 千寿製薬会社

涙の病気

涙の量が多いとき

【流涙症】

涙が溢れ出すことで、周囲の毛を濡らし、皮膚の細菌が増殖することによって毛が茶褐色に変色したり臭いが出たりします。この状態は一般的に涙やけと呼ばれています。原因としてはまつげの異常、角膜の異常、鼻涙管の狭窄や閉塞が挙げられます。原因によって治療方法が異なりますが、まつげの異常であれば、定期的まつげを抜いたり、角膜の異常であれば、点眼治療を行ったり、鼻涙管の閉塞であれば、洗浄を行ったりします。



涙やけ(図1)



異所性睫毛(まつげの異常)(図2)

涙の量が少ないとき

【乾性角結膜炎(ドライアイ)】

ドライアイは人だけでなく、動物にも起こります。一般的にネコちゃんよりもワンちゃんに多いとされており、その中でも特にパグやシーズーといった短頭種で見かけられます。症状としては、眼の乾きや、ねっとりとした目やにが認められ、時に痛みを伴うことがあります。診断には涙の量を測定する検査を行います。治療は長期にわたる点眼治療が必要です。



重度の乾性角結膜炎(図3)



シルマー検査：涙の量を測定(図4)

点眼治療が必要になった場合に…

【目薬のさし方】

- ◎目薬をさす際は、動物を抱きかかえたり、台に乗せて行うようにします
- ① あごの下に片手を添えて、顔を上に向けます
- ② もう片方の手で目薬を持ち、手の側面を上まぶたを持ち上げます
- ③ ワンちゃん・ネコちゃんの視界に入らないように後ろからそっと目薬を滴下します

☆ワンちゃん・ネコちゃんを無理に押さえつけたり、正面から目薬をさすと、上手く出来ない場合があります。なるべくリラックスさせた状態で行うのがポイントです。



出典 眼科診療図鑑 千寿製薬会社

眼の病気は放っておくと重症化してしまう恐れもあるため、早めの来院をお勧めします。まずは動物病院にご相談下さい。



ペット家族
オリジナルブランド



から絶賛発売中!

おいしくヘルシー♪
おやつサプリ

サプリメント × おやつ

獣医師の視点から生まれた
愛猫の新しいおやつ習慣

美味しい
サプリ

獣医師
開発商品

安心の
国産



こだわりの

薄削りタイプ



細切り

幅広

サプリメント成分を
美味しく食べて
毎日の健康をサポート

愛猫の好む形状と
柔らかさ

猫が好みやすいフードの特性を考え、
試作を重ねて猫が食べやすく飽きにく
い形状と柔らかさに仕上げました。

美味しく栄養成分を
食べられる嗜好性

鶏ささみなどの嗜好性の高い原材料を
使用し、独自の製法で美味しさをとじ
こめました。猫特有の栄養を考え、効
果的にサプリメント成分を食べること
ができます。

組み合わせて与えても
安心の低カロリー

鶏ささみ・カンガルー肉を使ったヘル
シーで美味しいおやつです。数種類を
組み合わせて与えても安心です。

全6種類
各¥660
(税込)



里親さん募集のご案内



ペット家族動物病院では、生まれつきの病気や障害を抱えた動物たちにも新しい家族を見つけてあげたいとの思いから、里親さん募集のご案内をさせていただいております。

ダックスちゃんに多い、次第に視力が低下してしまう病気（進行性網膜萎縮症）の遺伝子を持っていることがわかりました。ただし、必ず発症するとは限りません。現在は発症はしておらず、健康上に問題はありません。元気いっぱい食欲旺盛で、無駄吠えもなく、お腹を出して甘えてくれるとっても可愛いダックス君です！これから、大切な家族として、生涯一緒に過ごして下さるご家族をお待ちしております。

※遺伝子検査によって、ある一部の病気に関しては将来起こり得る発症リスクが予測できると言われています。これはあくまでも可能性であり、必ずしも発症するとは限りません。ペット家族では販売している仔犬・仔猫に対して遺伝子検査を導入しています。

里親ご希望の方は、ペット家族動物病院の各院までご連絡ください。

特
徴

犬種：ミニチュア・ダックスフンド
誕生日：2019年7月8日生まれ
性別：男の子
各種予防：混合ワクチン接種済、フィラリア予防済
マイクロチップ装着済、現在の体重 3.2kg

Dog's Fun Training!!
～動物病院で行う、犬のしつけ教室のご案内～

ワンちゃんの「しつけ」とは、分からないことを一つ一つ楽しみながら学び、お互いの信頼関係を築いていくことです。

パピーパーティ

1月18日(土)
稲城押立店

場所 ペット家族 稲城押立店内
時間 13:30～14:30

1月18日(土)
一宮店

場所 ペット家族 一宮店内
時間 14:00～15:00

1月19日(日)
南アルプス店

場所 ペット家族 南アルプス店内
時間 13:00～14:00

パピーパーティご案内

対象年齢 6ヶ月齢まで
(ワクチン接種済の仔)
参加費用 ¥3,300(税込)

*開催スケジュールが変更になる場合もあります。
詳しくは各店舗までお問い合わせください。

パピーパーティ
の様子



基本をしっかりお勉強!



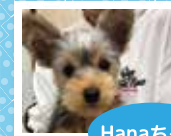
お友達と交流♪

ワンちゃんの歯みがき教室

千葉ニュータウン病院
歯磨き教室レポート!

11月24日、ペット家族動物病院千葉ニュータウン病院で初めての歯みがき教室が開催されました。

参加してくれたお友達



Hanaちゃん



ニコちゃん



マシューちゃん

実技の様子



みんなそれぞれのペースで、コツコツと練習を頑張ってくれました♪みんな頑張りました!!

頑張ったみんな写真撮影



みんなでこれからも
続けて行きましょね。

講義の様子



放っておくと怖いお口の病気や、デンタルグッズなど大切なお話をしました!



ペット家族動物病院 専用HP
www.pet-kazoku-clinic.net/

ペット家族 南アルプス店
ペットショップ 動物病院
TEL055-284-7758 TEL055-284-7759

ペット家族 稲城押立店
ペットショップ 動物病院
TEL042-377-1981 TEL042-377-1982

ペット家族動物病院 西五反田店
動物病院
TEL03-3495-0171

ペット家族動物病院 杉並宮前店
動物病院
TEL03-5336-3940

ペット家族動物病院 古河店
動物病院
TEL0280-33-7878

ペット家族動物病院 桑名店
動物病院
TEL0594-87-7586

ペット家族 一宮店
ペットショップ 動物病院
TEL0553-47-3062 TEL0553-47-3063

ペット家族 成城店
ペットショップ 動物病院
TEL03-3417-8881 TEL03-3417-8891

ペット家族動物病院 瑞穂店
動物病院
TEL042-557-5334

ペット家族動物病院 千葉ニュータウン店
動物病院
TEL0476-47-0222

横浜北どうぶつ病院
動物病院
TEL045-834-7181

ペット家族動物病院 福島西店
動物病院
TEL024-573-2117

LINE@
お友達募集中
お得情報やクーポンなどぞくぞく配信中!
@petkazoku

ペットホテル
病院を併設しているから安心してお預け頂けます!
病院併設 散歩付き 予約制
[ペットホテル予約サイト]で検索!
https://www.pet-hotels.biz/

募 集
ペット家族では、動物看護師、トリマー、ショップスタッフを随時募集しています。詳しくは採用受付まで。
(株)ジャパンペットコミュニケーションズ
TEL.03-3664-8780
受付時間 9:00～17:00