



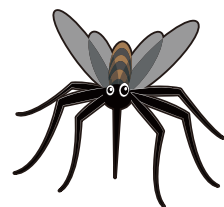
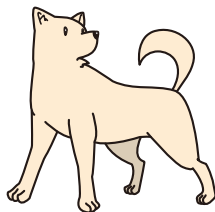
# 春予防で防げる病気

今回はフィラリア・ノミ・マダニの予防薬で防げる病気をご紹介します。  
逆に予防を怠るとこんなことになってしまうかも、という怖いお話です。



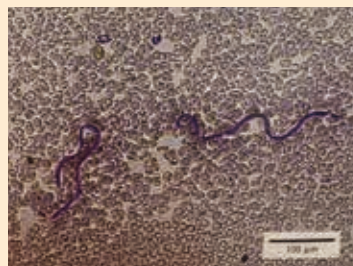
## 蚊が原因となる病気

### フィラリア症



フィラリア(犬糸状虫)という細長い虫が心臓や肺の血管に寄生することで引き起こされる疾患です。血液中にいるフィラリア幼虫が蚊によって媒介され、他のわんちゃん・ねこちゃんに感染が広がっていきます。フィラリアは幼虫のうちであれば駆除が容易ですが、成虫になってしまうと非常に厄介です。定期的な駆虫で感染を防ぎましょう。

### フィラリアの成虫が心臓に寄生する前に幼虫を駆除していくことが重要!



※左の写真:血液内のミクロフィラリア(幼虫)  
※右の写真:心臓内に寄生するフィラリア(成虫)

### 室内飼いねこちゃんも注意!

フィラリアは本来わんちゃんの寄生虫ですが、ねこちゃんにも寄生することが最近の研究で分かりました。体の小さいねこちゃんでは少数寄生でも呼吸器症状や突然死を招くことがあります。まだ診断や治療が難しいため、予防がとても大切です。

### フィラリア症の症状

フィラリアの成虫が心臓に大量寄生すると、血液の流れが悪くなり腹水や咳などの呼吸器症状を引き起こします。命のポンプである心臓の働きが悪くなるため、生命を脅かす怖い病気なのです。



腹水による腹囲膨満



## ノミが原因となる病気



### ①ノミアレルギー性皮膚炎

ノミの唾液に繰り返し接触することでアレルギーを起こすことがあります。毛が抜けても、血が出ても掻き続けてしまうほど激しい痒みが出ます。ノミの寄生を防ぐことが重要です。

### ②瓜実条虫

ノミに感染して、最終的に動物に寄生する虫です。ノミに吸血されて痒くなった皮膚を舐めたりかじったりするときに、ノミを食べてしまい、結果お腹に寄生虫が棲みつくことになります。

### ③貧血

小さな仔犬・仔猫に大量のノミが寄生すると、吸血による貧血が起こります。ノミの駆除が間に合わないと、死に至る場合もあります。

### 室内飼いねこちゃんも注意!

ねこちゃんが外に出なくても、飼い主様が外で野良猫ちゃんと触れ合っただけでノミを持って帰ってしまうケースもあります。



ノミアレルギー 顔面



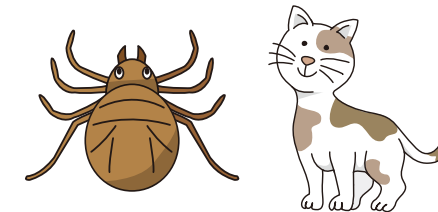
ノミアレルギー 身体



マダニ寄生



## マダニが原因となる病気



### SFTS (重症熱性血小板減少症候群)

近年人間の致死率の高さもあり、認知度が上がってきました。マダニに咬まれることで感染するウイルス疾患です。治療薬はなく、致死率は人で20%、犬で30%、猫に至っては60%~70%にものぼる極めて恐ろしい病気です。発生は今のところ西日本中心ですが、温暖化の影響によりマダニの生息域が年々北上しています。一昨年は静岡県で発生が見られました。SFTSに感染した動物から人間に感染した例もあります。まずはペットも人間もマダニに咬まれないように気を付けましょう。

定期的な予防でペットを怖い病気から守ることができます。  
今年も忘れずに投薬しましょう!

[出典] フィラリア幼虫・成虫: Inter Zoo 寄生虫ビジュアルガイド 腹水: Inter Zoo SA Medicine96  
ノミアレルギー: Inter Zoo SA Medicine104 マダニ: Merial 猫の寄生虫症とベクター媒介性疾患



# Dog's Fun Training!!

## 動物病院で行う 犬のしつけ教室のご案内



ワンちゃんの「しつけ」とは、分からないことを1つ1つ楽しみながら学び、お互いの信頼関係を築いていくことです。

### パピーパーティーについて

いろいろなモノに接したり、触れさせたりしながら、様々な環境や刺激に馴らしていくことを社会化といいます。社会化を適切に行うことにより、社交性が身につく、吠え癖や噛み癖の予防に繋がります。また、犬自身のストレス軽減にもなります。パピーパーティーでは、仔犬たちが快適な生活を送るために必要な社会化を、仔犬も飼い主様も一緒に楽しく学んでいきます。

\*パピーパーティーの様子

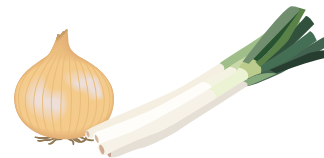


**参加について**  
対象年齢 6ヶ月齢まで(ワクチン接種済の仔)  
参加費用 ¥3,300(税込)

**開催店舗**  
稲城押立店  
開催日 毎月第1土曜日開催予定  
イベント等により変更あり。詳細は店舗にお問い合わせください。  
連絡先 042-377-1982  
場所 ペット家族稲城押立店内

# ペット家族動物病院 看護師からのワンポイント講座

今回は、瑞穂病院 看護師よりペットが食べてはいけないものについてご紹介します！  
可愛いペットについで家族と一緒に食べ物をあげたくなりますが、人と動物では、消化や吸収、分解の仕方が異なります。知らずに食べさせると、消化不良や中毒症状などを引き起こす食品もあるため、しっかり確認してみてください。



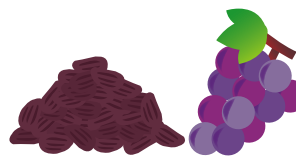
**玉ねぎ、長ネギ、ニラなど**  
症状:貧血、血尿、血便、呼吸困難  
赤血球を破壊する成分が含まれます。ハンバーグやスープなど、ねぎやにんにくの成分が入っているものも避けてください。



**チョコレート、ココアなど**  
症状:心拍数上昇、興奮、痙攣  
原料であるカカオに含まれるテオブロミンが、心臓血管や中枢神経に作用します。



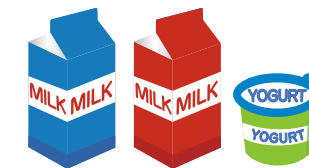
**コーヒー、紅茶、緑茶など**  
症状:急性消化器症状、興奮、ふらつき  
コーヒーなどに含まれるカフェインには、中枢神経を刺激して興奮させる作用があります。



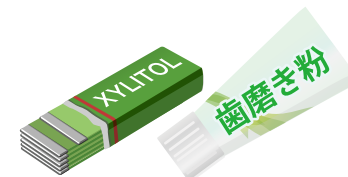
**ブドウ、レーズン**  
症状:下痢、嘔吐、食欲不振  
急性腎不全を起こす可能性があります。ぶどうジュースや菓子パンのレーズンなどにも注意が必要です。



**魚介類(エビ、イカ、カニ、タコ、貝類など)**  
症状:消化不良、ふらつき、痙攣  
ビタミンB1を分解する酵素が含まれ、欠乏症になる可能性があります。毒素にも注意が必要です。



**牛乳**  
症状:下痢、腹痛  
牛乳に含まれるラクトース(乳糖)を分解する酵素が少ないと消化不良を起こします。



**人間のガム・歯磨き粉**  
症状:血糖値低下、嘔吐、肝不全  
キシリトールが有害成分となります。人間ではなくペット用のデンタルグッズを。



**塩分や脂肪分の多いもの**  
ペットにとって良くない添加物や調味料、過剰な塩分が入っていることがあるため、避けた方が良いでしょう。

**もしも食べてしまったら**  
食べ物によっては命にかかわる危険性もありますので、早急な対処が必要です。  
**何を・いつ・どれくらい食べてしまったのか、早めに動物病院へご相談ください。**

# Vet's Labo Vet's Labo News Letter

「Vet's Labo News Letter」は、Vet's Labo商品・新商品の紹介を中心に発信していくコーナーです。

## 2022年4月15日新発売 MediDiet メディダイエット

### 「メディダイエット」シリーズから新たに、 パピー・アダルト・ニュータードサポートが新発売!

成長期、成犬期、避妊去勢手術後と3つのライフステージに合わせ、最適な成分の配合量で設計しました。ウェットタイプなのでドライフードでは不足しがちな水分を無理なく補給できます。また、穀類不使用のグレインフリーのため、穀類アレルギーの子にも安心して与えて頂けます。

**パピー**  
パテタイプ/総合栄養食

たくさんのエネルギーが必要な成長期の仔犬の発育をサポートします。また、繊細な仔犬の消化器に配慮した健康成分を含みます。

**アダルト**  
パテタイプ/総合栄養食

成犬期の健康を総合的にサポートするサプリメント成分を配合しています。カンガルー肉や鶏しぱーを使用した嗜好性の高いフードです。

**ニュータードサポート**  
パテタイプ/総合栄養食

避妊・去勢手術後の体重管理に配慮し、高タンパク・低コレステロールのカンガルー肉、鶏ササミを使用したヘルシーなフードです。

たくさんのエネルギーが必要な成長期の仔犬と、成長期が終わり適正体重や安定した体調の維持が必要になる成犬とは適切な栄養素が変わってきます。ホルモンバランスや代謝の変化による体重増加にも注意が必要です。愛犬のライフステージに合わせ、それぞれ適切な栄養素とサプリメント成分を配合しました。

Vet's Laboの製品情報は公式HPをご覧ください。  
**Vet's Labo公式サイト**  
<https://www.vetslabo.com/>



製品のご購入はペット家族店舗またはオンラインストアから！  
**ペット家族オンラインストア**  
<http://www.petkazoku.biz/>



Instagramで新商品情報や参加イベント情報をチェック！  
**Vet's Labo Instagram**  
ID:vets\_lab0



## ペット家族動物病院

●ご来院の際はお電話、WEBまたは直接店舗にてご予約いただきますようお願いいたします。



当院は予約制です

甲府病院 TEL 055-236-8638  
稲城押立病院 TEL 042-377-1982  
成城病院 TEL 03-3417-8891  
西五反田病院 TEL 03-3495-0171  
杉並宮前病院 TEL 03-5336-3940

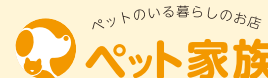
瑞穂病院 TEL 042-557-5334  
千葉ニュータウン病院 TEL 0476-47-0222  
古河病院 TEL 0280-33-7878  
横浜北どうぶつ病院 TEL 045-834-7181  
福島西病院 TEL 024-573-2117

### WEB予約はこちら

ペット家族動物病院HPからご希望の店舗ページにアクセスいただき、WEB予約ボタンからご予約ください。ご予約は24時間受付しております。



ペット家族動物病院HP



### オンラインストア

<http://www.petkazoku.biz/>  
ペット家族で扱っている商品をご自宅でご購入いただける便利なオンラインストアです。

3,980円(税込)以上  
お買い上げで  
送料無料で



### ペットホテル

<https://www.pet-hotels.biz/>  
病院が併設されているから安心！獣医師とスタッフが日々の健康状態をチェックします。

WEB予約で  
ポイント2倍!  
新規会員登録中



ペット家族の  
**LINE** 公式  
アカウント  
お友達募集中!  
初回登録で  
500円クーポン  
プレゼント!  
@petkazoku