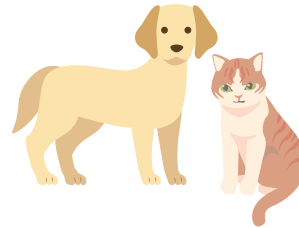


# 総合健診のご案内

新緑も落ち葉となり寒さも深まってきましたが、皆さんもペットも健康に過ごしていますか？  
大切なペットたちは自分の不調を言葉で伝えることができません。  
なるべく長く、元気に一緒に過ごしたい。そのためには病気や異常を早期に発見することが重要です。  
ぜひ、この機会に総合健診を受けてみてはいかがでしょうか。

今年もベーシックコースとセレクトコースの2つのコースをご用意しました。  
特にシニアの子にはセレクトコースがおすすめです。  
その子に合ったオプションも追加で検査できます。是非ご相談ください。



健診内容と料金のご案内	わんちゃん		ねこちゃん	
	ベーシックコース	セレクトコース	ベーシックコース	セレクトコース
一般身体検査(触診・聴診・視診)	○	○	○	○
尿・便検査	○	○	○	○
レントゲン(胸部・腹部)	○	○	○	○
超音波検査(心臓・腹部)	○	○	○	○
血液検査 (血球計算・塗抹検査・生化学18項目)	○	○	○	○
血圧	○	○	○	○
腎機能検査※	○	○	○	○
フィラリア検査	—	—	○	○
炎症マーカー	—	○	—	○
甲状腺検査	—	○	—	○
糖尿検査	—	○	—	○
副腎ホルモン検査 追加 3,300円(通常 5,500円)	—	○オプション	—	○オプション
総胆汁酸 追加 1,650円(通常 3,300円)	—	○オプション	—	○オプション
心臓マーカー 追加 3,300円(通常 4,950円)	—	○オプション	—	○オプション
猫エイズ・猫白血病 追加 2,200円(通常 7,150円)	—	—	—	○オプション
料金	<b>22,000円</b>	<b>33,000円～</b>	<b>22,000円</b>	<b>33,000円～</b>
通常料金	41,030円	52,704円～	44,330円	56,980円～

**ご注意点**  
●予約制になりますので、事前にご連絡ください。●体重15kg以上の場合、追加料金+3,300円がかかります。  
●尿・便はご持参ください。●オプションは獣医師と相談することもできます。●腎機能検査は体重や種類によって検査項目が異なります。

## レントゲンや超音波検査でわかること



胸部、腹部の撮影をします。心臓の大きさや形、気管の走行状態や肺の状態、また骨の異常などがわかります。

### 胸部レントゲン検査

〔出典〕  
NEW PUBLISHER 犬と猫の心臓病学 原則と臨床  
TEXTBOOK OF CANINE AND FELINE CARDIOLOGY 2ND EDITION



### 心臓超音波検査

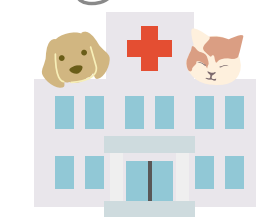
〔出典〕  
写真で学ぶ犬と猫の心エコー図検査のABC  
～基本断面描出からその評価～ インターズー

胸部、腹部の検査をします。レントゲンでは見えない、臓器の内側を超音波で描出することができます。また、リアルタイムでの臓器の状態を確認することができます。

## オプションについて

それぞれのコースに追加できるオプション検査項目をご用意しております。  
項目は獣医師と相談して決めることもできますので、気になる症状等があればお伝えください。

## 総合健診に行ってみよう



**触診**  
体格や毛艶を見たり、しこりの有無や関節の状態などをチェックします。

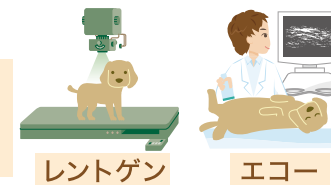


**聴診**  
主に胸の音をチェックし、肺や心臓に異常がないか確認します。

**視診**  
皮膚、耳、口、眼の状態をチェックします。皮膚炎、外耳炎、歯肉炎、白内障などを診ます。



**尿・便検査**  
尿の性状や結晶の有無、消化管内寄生虫の感染などをチェックします。



レントゲン

エコー

**血液検査**  
腎臓・肝臓の数値や白血球・赤血球の数などを全体的にチェックします。

### 〔総合健診を受けるときは〕

まずは、どのコースが良いか、獣医師と相談してみましょう。  
普段何気なく思っていたことが、実は何かの病気のサインかもしれません。  
気になることがあれば合わせてお伝えください。コースが決まったら予約を取り、当日はより正確な検査を行うためにも12時間絶食で来院してください。  
当日の一番新鮮な尿と便も忘れずにお持ちください。



# Dog's Fun Training!!

## 動物病院で行う 犬のしつけ教室のご案内



わんちゃんの「しつけ」とは、  
分からないことを一つ一つ楽し  
みながら学び、お互いの信頼  
関係を築いていくことです。

### パピーパーティーについて

いろいろなモノに接したり、触れさせたりしながら、様々な環境  
や刺激に馴らしていくことを社会化といいます。  
社会化を適切に行うことにより、社交性が身につく、吠え癖や噛  
み癖の予防に繋がります、犬自身のストレス軽減にもなります。  
パピーパーティーでは、仔犬たちが快適な生活を送るために必  
要な社会化を、仔犬も飼い主様も一緒に楽しく学んでいきます。  
\*パピーパーティーの様子

開催店舗	
稲城押立店	
開催日	毎月第1土曜日開催予定
連絡先	042-377-1982
場所	ペット家族稲城押立店内
成城店	
開催日	隔月 第2土曜日開催予定
連絡先	03-3417-8891
場所	ペット家族成城店内

イベント等により変更あり。詳細は店舗にお問い合わせください。

**参加について** 対象年齢 6ヶ月齢まで(ワクチン接種済の仔)  
参加費用 ¥3,300(税込)



## Vet's Labo Vet's Labo News Letter

「Vet's Labo News Letter」は、  
Vet's Labo商品・新商品の紹介を中心に  
発信していくコーナーです。

わんちゃん・ねこちゃんにお薬を飲ませるのが大変!  
そんな時にお試しください

おいしくなお薬



「メディボール」はお薬が苦手なわんちゃん・ねこちゃんに お薬を美味しく食  
べてもらうための投薬補助おやつです。上質な鶏のささみをベースに、美味  
しくヘルシーに仕上げました。投薬補助だけではなく、ご褒美やおやつとし  
てもおすすめです。

2022年7月  
リニューアル  
発売

新たにHJ1乳酸菌を配合し、  
腸内環境をサポート。  
リニューアル発売に合わせて  
パッケージも変更しました。



製品のご購入はペット家族店舗  
またはオンラインストアから!  
**ペット家族オンラインストア**  
<http://www.petkazoku.biz/>

### 使い方



わんちゃん・ねこちゃんそれぞれ6種類ずつの  
フレーバーをご用意しています。



Instagramで新商品情報や  
参加イベント情報をチェック!  
**Vet's Labo Instagram**  
ID:vets\_lab0

製品のご購入はペット家族店舗  
またはオンラインストアから!  
**ペット家族オンラインストア**  
<http://www.petkazoku.biz/>

## ペット家族動物病院

### 動物看護師からのワンポイント講座

**ベッツウェアについて** 今回は古河病院 看護師 吉住より Vet'sLabo商品 **ベッツウェア**の  
機能性や実際に着用した様子などをご紹介します。

### ベッツウェアとは

大人気ファッションブランド「MANDARINE BROTHERS」と  
ペット家族動物病院の臨床獣医師が共同で開発した術後の傷口  
や皮膚の保護のためのわんちゃん用ウェアです。普段着としても  
着用できるようデザインにこだわりました♪

### ベッツウェアのおすすめポイント

#### POINT 1

術後のストレスを軽減!

従来のエリザベスカラーでは、行  
動や視界が制限されストレスに  
感じる子が多くいましたが、ベツ  
ツウェアは視界を遮らず動きや  
すいため、とても快適です!



#### POINT 2

着脱しやすく肌にも優しい素材!

背中全面がファスナーになってお  
り、頭から被るタイプが苦手な子  
にもおすすめです。  
生地は伸縮性に優れ、通気性の良  
いメッシュ素材を使用しているた  
め蒸れにくく、わんちゃんの皮膚  
に負担をかけずに着用できます!

#### POINT 3

男の子・女の子で異なる形状!

男の子用・女の子用で形状が異  
なっており、ベッツウェアを着用  
したままでの排泄が可能になっ  
ています。  
色は男の子用はカーキ、女の子  
用はピンクとお洒落でスタイリッ  
シュなデザインです。

### ベッツウェアのラインナップ

ベッツウェア 犬用ラインナップ(全2色/各5サイズ)

女の子用  
ピンク



サイズ展開  
XS/S/M/L/XL  
材質:  
ナイロン80%  
ポリウレタン20%

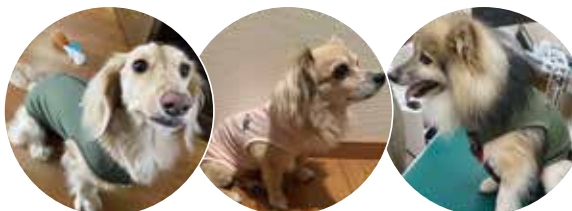
男の子用  
カーキ



サイズ展開  
XS/S/M/L/XL  
材質:  
ナイロン80%  
ポリウレタン20%



### 実際に着用していただいた患者様



お洋服が苦手な  
子・布を破る遊び  
が好きなお子は不  
向きな場合があ  
ります。  
動物病院で相談  
しましょう。

術後服として  
だけでなく、  
換毛期の抜け毛  
対策にも♪  
床に落ちる毛の  
量を減らすこと  
ができます。



## ペット家族動物病院

●ご来院の際はお電話、WEBまたは直接店舗にてご予約いただきますようお願いいたします。



当院は予約制です

甲府病院	TEL 055-236-8638	瑞穂病院	TEL 042-557-5334
稲城押立病院	TEL 042-377-1982	千葉ニュータウン病院	TEL 0476-47-0222
成城病院	TEL 03-3417-8891	古河病院	TEL 0280-33-7878
西五反田病院	TEL 03-3495-0171	横浜北どうぶつ病院	TEL 045-834-7181
杉並宮前病院	TEL 03-5336-3940	福島西病院	TEL 024-573-2117

### WEB予約はこちら

ペット家族動物病院  
HPからご希望の店舗  
ページにアクセスした  
だけ、WEB予約ボタ  
ンからご予約ください。  
ご予約は24時間受付  
しております。



ペット家族  
動物病院HP



### オンラインストア

<http://www.petkazoku.biz/>  
ペット家族で扱っている商品をご  
自宅でご購入いただける便利な  
オンラインストアです。

3,980円(税込)以上  
お買い上げで  
送料無料で



### ペットホテル

<https://www.pet-hotels.biz/>  
病院が併設されているから安  
心! 獣医師とスタッフが日々の  
健康状態をチェックします。

WEB予約で  
ポイント2倍!  
新規会員登録中



ペット家族の  
LINE 公式  
アカウント  
お友達募集中!

初回登録で  
500円クーポン  
プレゼント!

@petkazoku

